

Приложение АЗ
к приказу Минтруда России от 25.12.2012 № 627
«Об утверждении методики, позволяющей
объективизировать и систематизировать
доступность объектов и услуг в приоритетных
сферах жизнедеятельности для инвалидов
и других маломобильных групп населения,
с возможностью учета региональной специфики»

АКТ ОБСЛЕДОВАНИЯ
объекта социальной инфраструктуры
к паспорту доступности ОСИ № _____

г. Санкт-Петербург

«30» ноября 2017 года

1. Общие сведения об объекте;

1.1. Наименование (вид) объекта:

- **Санкт-Петербургское Государственное Бюджетное Учреждение Здравоохранения Детский санаторий «Пионер» (психоневрологический).**

1.2. Адрес объекта:

- **197720, Санкт-Петербург, г. Зеленогорск Приморское шоссе, д.595.**

1.3. Сведения о размещении объекта:

- отдельно стоящее здание **двух** этажное, **1805,4 кв.м.**

- часть здания **на первом** этажей (или на _____ этаже), _____ кв.м

- наличие прилегающего земельного участка (да, нет), **да.**

1.4. Год постройки здания **1983г.**, последнего капитального ремонта **не проводился.**

1.5. Дата предстоящего планового капитального ремонта – **2025-2030 г. (указано ориентировочно).**

1.6. Наименование организации (полное юридическое наименование – согласно учредительным документам, краткое наименование) - **Петербургское Государственное Бюджетное Учреждение Здравоохранения Детский санаторий «Пионер» (психоневрологический).**

1.7. Юридический адрес организации **197720, Санкт-Петербург, г. Зеленогорск, Приморское шоссе, д. 595.**

2. Характеристика деятельности организации на объекте;

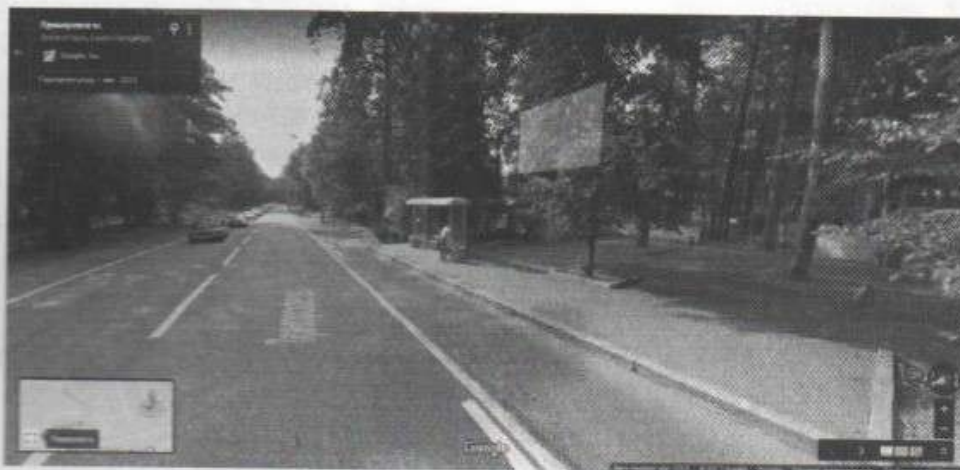
2.1. Дополнительная информация;

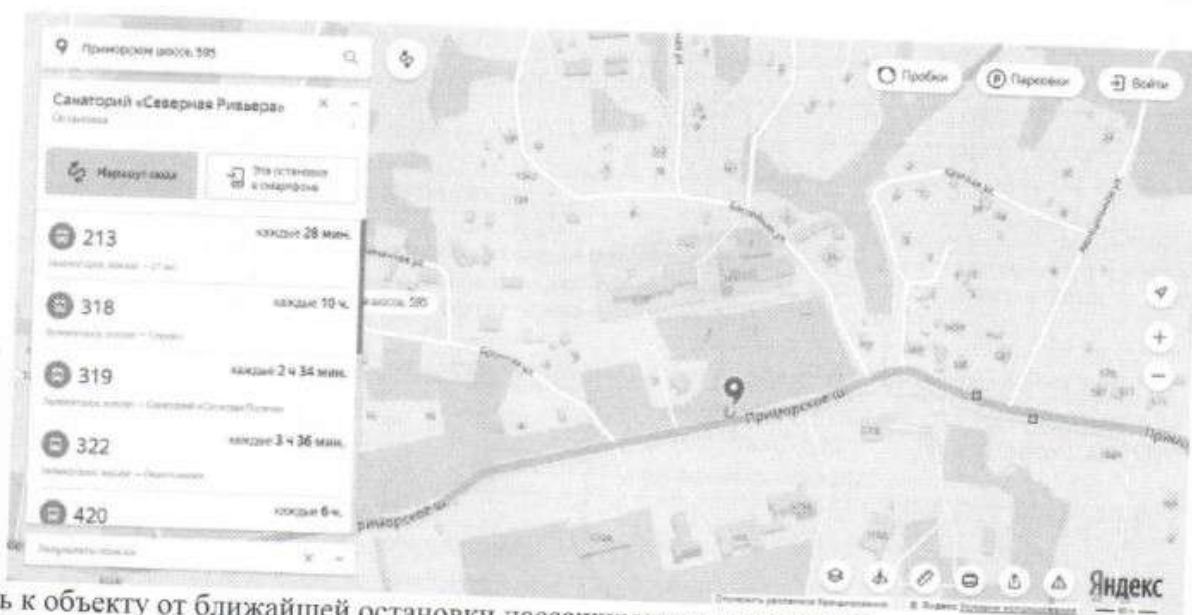
- сведения об основном виде деятельности **деятельность санаторно-курортных организаций.**

3. Состояние доступности объекта;

3.1. Путь следования к объекту пассажирским транспортом: **есть.**

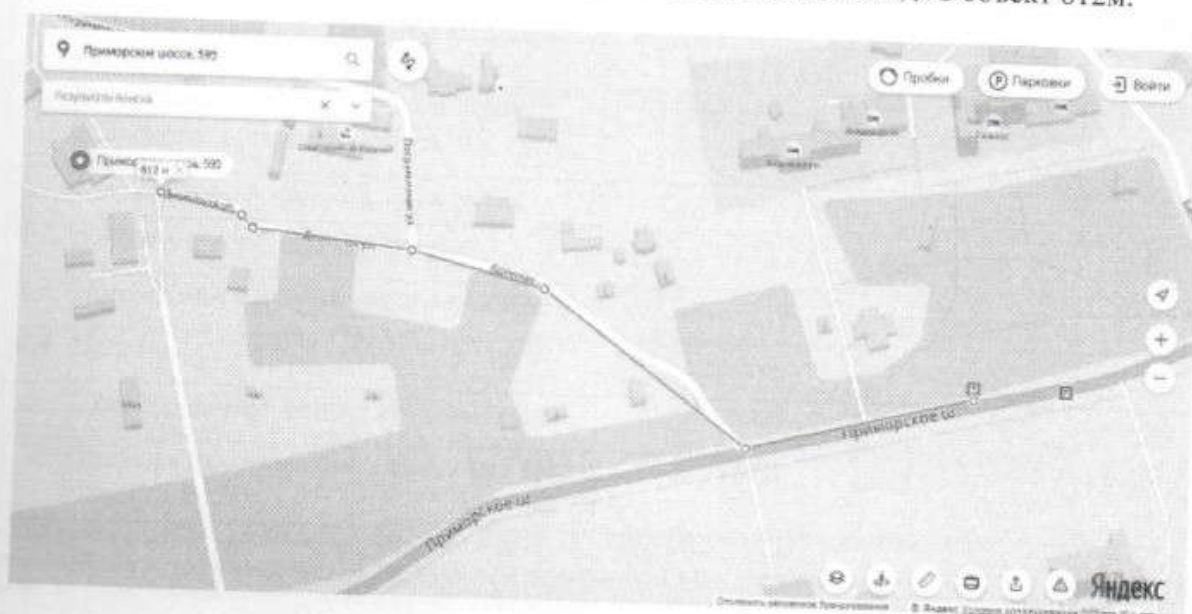
- ближайшая остановка общественного транспорта «Санатории Северная Ривьера» - автобусы 213, 318, 319, 322. Наличие пассажирского адаптированного транспорта к объекту – **есть.**





Путь к объекту от ближайшей остановки пассажирского транспорта:

3.2.1 расстояние до главного входа - движение от остановки до входа в объект 612м.



3.2.2. время движения (пешком): **15/20 мин.**

3.2.3. наличие выделенного от проезжей части пешеходного пути: **нет** (до входа на территорию объекта), **нет** (по территории объекта).

3.2.4. Перекрестки: **нет** (до входа на территорию объекта), **нет** (на территории объекта).

3.2.5. Информация на пути следования к объекту: **отсутствует.**

3.2.6. Перепады высот на пути пешеходного движения: **есть** (от остановки до входа на территорию объекта), **нет** (на территории объекта).

Их обустройство для инвалидов на коляске: отсутствует остановка специализированных средств общественного транспорта, перевозящих только инвалидов (социальное такси), у доступного для МГН входа на объект, не соответствует п.4.2.2 СП 59.13330.2012; предоставляются места стоянки транспортных средств для посетителей Учреждения.

3.3. Организация доступности объекта для инвалидов - форма обслуживания;

№ п/п	Категория инвалидов (вид нарушения)	Вариант организации доступности объекта (формы обслуживания) <*>
1.	Все категории инвалидов и МГН в том числе инвалиды:	А, ДУ – Всем

2.	передвигающиеся на креслах-колясках	ВДН,
3.	с нарушениями опорно-двигательного аппарата	ДУ
4.	с нарушениями зрения	ДУ
5.	с нарушениями слуха	ДУ
6.	с нарушениями умственного развития	ДУ

<*> - указывается один из вариантов: «А», «Б», «ДУ», «ВДН» (вариант «А» - доступность всех зон и помещений (универсальная); вариант «Б» - выделены для обслуживания инвалидов специальные участки и помещения; вариант «ДУ» - обеспечена условная доступность: помощь сотрудника организации на объекте, либо услуги представляются на дому или дистанционно; «ВДН» - временно недоступно: доступность не организована).

3.4. Состояние доступности основных структурно-функциональных зон

№ п/п	Основные структурно-функциональные зоны	Состояние доступности, в том числе для основных категорий	Приложение	
			№ на плане	№ фото
1.	Пути движения к объекту от остановки транспорта, территория, прилегающая к зданию (участок)	ДП - В	-	1-23
2.	Вход (входы) в здание	ВДН – И (К, С, О) ДУ – И (Г, У)	-	24-41
3.	Путь (пути) движения внутри здания (в т.ч. пути эвакуации)	ДЧ-И (С, Г, У) ВДН (К, О)	-	42-46
4.	Зона целевого назначения здания (целевого посещения объекта)	Обследование не проводилось	-	47-48
4.1.	Кабинетная форма обслуживания	-	-	-
4.2.	Зальная форма обслуживания	-	-	-
4.3.	Прилавочная форма обслуживания	-	-	-
4.4.	Палаты	-	-	-
6.	Санитарно-гигиенические помещения	ДП-В <i>44-45/п. 51</i> <i>ВДН – И (К, С, О)</i>	-	49-51
7.	Система информации и связи (на всех зонах)	ВДН	-	нет

<***> Указывается: ДП-В - доступно полностью всем; ДП-И (К, О, С, Г, У) - доступно полностью избирательно (указать категории инвалидов); ДЧ-В - доступно частично всем; ДЧ-И (К, О, С, Г, У) - доступно частично избирательно (указать категории инвалидов); ДУ - доступно условно, ВДН - недоступно.

3.5. ИТОГОВОЕ ЗАКЛЮЧЕНИЕ о состоянии доступности ОСИ:

На объекте не обеспечена доступность услуг для посетителей с инвалидностью:

- структурно-функциональные зоны объекта не соответствуют требованиям нормативных документов по обеспечению доступности;
- отсутствуют регламенты обслуживания посетителей с инвалидностью при предоставлении услуг и оказанию им ситуационной помощи;
- не проведена подготовка персонала к обслуживанию посетителей с инвалидностью;
- отсутствуют решения в рамках реализации принципа «разумного приспособления» объекта с целью обеспечения доступности услуг.

4. Управленческое решение (проект);

4.1. Рекомендации по адаптации основных структурных элементов объекта:

№ п/п	Основные структурно-функциональные зоны объекта	Рекомендации по адаптации объекта (вид работы) <*>
1.	Территория, прилегающая к зданию (участок), пути движения к объекту (от	текущий ремонт, организационные решения

	остановки транспорта)	
2.	Вход (входы) в здание	текущий ремонт, организационные решения, индивидуальное решение с ТСР, альтернативная форма обслуживания.
3.	Путь (пути) движения внутри здания (в т.ч. пути эвакуации)	текущий ремонт, организационные решения
4.	Зона целевого назначения здания (целевого посещения объекта)	Обследование не проводилось
4.1.	Кабинетная форма обслуживания	-
4.2.	Зальная форма обслуживания	-
4.3.	Прилавочная форма обслуживания	-
4.4.	Палаты	-
5.	Санитарно-гигиенические помещения	текущий ремонт, индивидуальное решение с ТСР
6.	Система информации на объекте (на всех зонах)	текущий ремонт, организационное решение, индивидуально решение с ТСР

<*> Указывается один из вариантов (видов работ): не нуждается; ремонт (текущий, капитальный); индивидуальное решение с ТСР; технические решения невозможны - организация альтернативной формы обслуживания; организационные решения.

4.2. Период проведения работ в рамках исполнения Плана мероприятий по адаптации объекта _____

(указывается наименование документа: программы, плана)

4.3. Ожидаемый результат (по состоянию доступности) после выполнения работ по адаптации: **К – ДУ, О – ДУ, С – ДУ, Г – ДП, У – ДП.**

Оценка результата исполнения программы, плана (по состоянию доступности):

4.4. Для принятия решения требуется, не требуется (нужное подчеркнуть):

4.4.1 согласование на Комиссии (наименование Комиссии по координации деятельности в сфере обеспечения доступной среды жизнедеятельности для инвалидов и других МГН): - **нет.**

4.4.2. согласование работ с надзорными органами (в сфере проектирования и строительства, архитектуры, охраны памятников, другое - указать) – **нет.**

4.4.3. техническая экспертиза; разработка проектно-сметной документации; - **нет.**

4.4.4. согласование с вышестоящей организацией (собственником объекта); - **нет.**

4.4.5. согласование с общественными организациями инвалидов; - **да.**

4.4.6. другое - **нет.**

Имеется заключение уполномоченной организации о состоянии доступности объекта (наименование документа и выдавшей его организации, дата), прилагается- **нет.**

4.5. Информация может быть размещена (обновлена) на Карте доступности субъекта Российской Федерации: Доступная среда жизнедеятельности инвалидов Санкт-Петербурга (<http://www.city4you.spb.ru>) и сайте «Карта доступности»: <http://kartadostupnosti.ru> (проект Фонда «Единая страна»).



5. Особые отметки

ПРИЛОЖЕНИЯ:

Результаты обследования:

Приложение 1.	Территория, прилегающая к зданию. Пути движения до территории объекта от ближайшей остановки общественного транспорта.	на		л.
Приложение 2.	Входа (входов) в здание	на		л.
Приложение 3.	Путей движения в здании	на		л.
Приложение 4.	Зоны целевого назначения объекта	на		л.
Приложение 5.	Санитарно-гигиенических помещений	на		л.
Приложение 6.	Системы информации (и связи) на объекте	на		л.
Приложение 7.	Результаты фотофиксации на объекте	на	-	диске.
Приложение 8.	Позтажные планы на 4 л (в электронном виде)	на	-	диске.

Руководитель рабочей группы

Члены рабочей группы:

В том числе:

представители общественных организаций инвалидов:
 Санкт-Петербургская общественная организация ветеранов
 боевых действий «Инвалиды войны»
 (СПб ООВБД «Инвалиды войны»)

представители организации, расположенной на объекте:



(подпись)

ПОДПИСЬ



(подпись)

